



**КОМИТЕТ ИМУЩЕСТВЕННЫХ ОТНОШЕНИЙ
АДМИНИСТРАЦИИ ПЕРМСКОГО МУНИЦИПАЛЬНОГО РАЙОНА**

РЕШЕНИЕ

о размещении объектов № 604

Пермский край
Пермский район

21.07.2021

Комитет имущественных отношений администрации Пермского муниципального района разрешает Открытому акционерному обществу «Межрегиональная распределительная сетевая компания Урала» (ИНН 6671163413, ОГРН 1056604000970, почтовый адрес: 614016, г. Пермь, ул. Инженерная, 17)

размещение объекта: «Строительство ВЛ 10 кВ, ВЛ 0,4 кВ для электроснабжения объекта для ведения личного подсобного хозяйства по адресу: Пермский край, Пермский р-н, д. Жебреи (4500053782)»

на землях государственная собственность на которые не разграничена

на срок бессрочно.

Местоположение: Пермский край, Пермский район, Фроловское с/п, д. Жебреи.

Приложение: схема предполагаемых к использованию земель или земельных участков.

Председатель комитета
имущественных отношений администрации
Пермского муниципального района

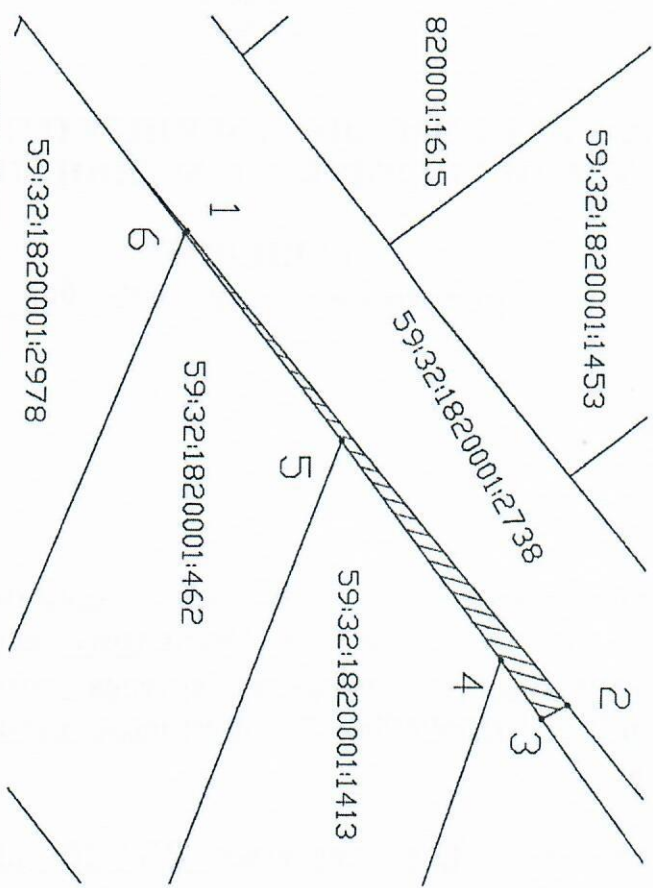


Г.В. Мюресов

(подпись, печать)

Схема предполагаемых к использованию земель или части земельного участка

Объект: "Строительство ВЛ 10 кВ, ВЛ 0,4 кВ для электроснабжения объекта для ведения личного подсобного хозяйства по адресу: Пермский край, Пермский р-н, д. Жебреи (4500053782)"
 Местоположение: Пермский край, Пермский р-н, д. Жебреи
 Площадь земель или части земельного участка, кв.м.: 90
 Категория земель: Земли населённых пунктов
 Вид разрешенного использования земельного участка:
 Цель использования: под объекты инженерного оборудования Электроснабжения (Строительство ВЛ 10 кВ, ВЛ 0,4 кВ для электроснабжения объекта для ведения личного подсобного хозяйства по адресу: Пермский край, Пермский р-н, д. Жебреи (4500053782))



Масштаб 1:700

Координаты характерных точек

№	X	Y
1	508724,69	2259350,88
2	508765,50	2259399,67
3	508762,79	2259401,09
4	508758,45	2259395,12
5	508741,35	2259372,41
6	508724,45	2259351,10
1	508724,69	2259350,88

Описание границ смежных землепользователей:
 2-3, 6-1 - неразграниченные земли
 1-2 - зем.участок с КН 59:32:1820001:2738
 3-4 - зем.участок с КН 59:32:1820001:1417
 4-5 - зем.участок с КН 59:32:1820001:1413
 5-6 - зем.участок с КН 59:32:1820001:462

Условные обозначения:	
:ЗУ1	- условный номер земельного участка
_____	- иновы обремененная часть границы, сведения о которой достаточны для определения ее местоположения
_____	- существующая часть границы, включенная в ГКН сведения о которой достаточны для определения ее местоположения
:2977	- номер земельного участка в кадастровом квартале
59:32:1820001	- номер кадастрового квартала
_____	- граница кадастрового квартала

Заявитель: _____
 (подпись, расцелировка подписи)